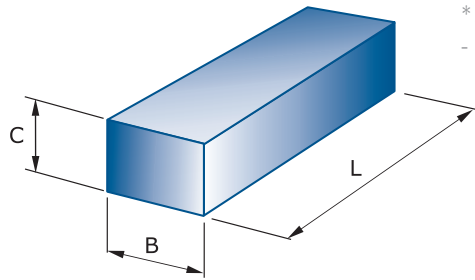


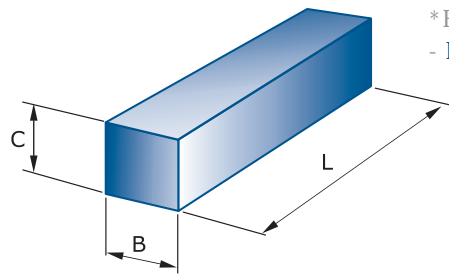
Formes des pierres de rodage

Production spéciale sur plan

Les formes de pierres de rodage sont normalisées (ISO 525), mais ces formes peuvent être profilées. Un aperçu des profils possibles est représenté ci-dessous. Les formes nonreprésentées peuvent être réalisées sur plan.

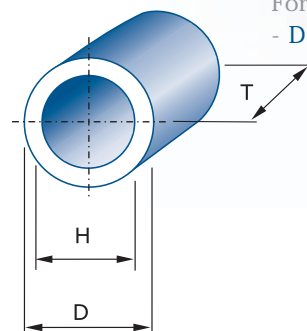


*Forme de pierre de rodage 5410
- $B \times C \times L$

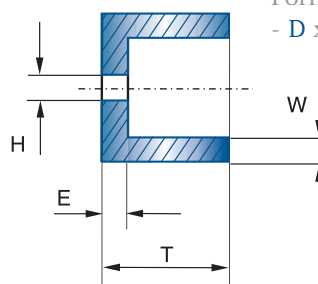
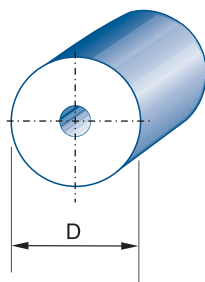


*Forme de pierre de rodage 5411
- $B \times C \times L$

*) Profils possibles selon montage
(ex. forme 5410/6)

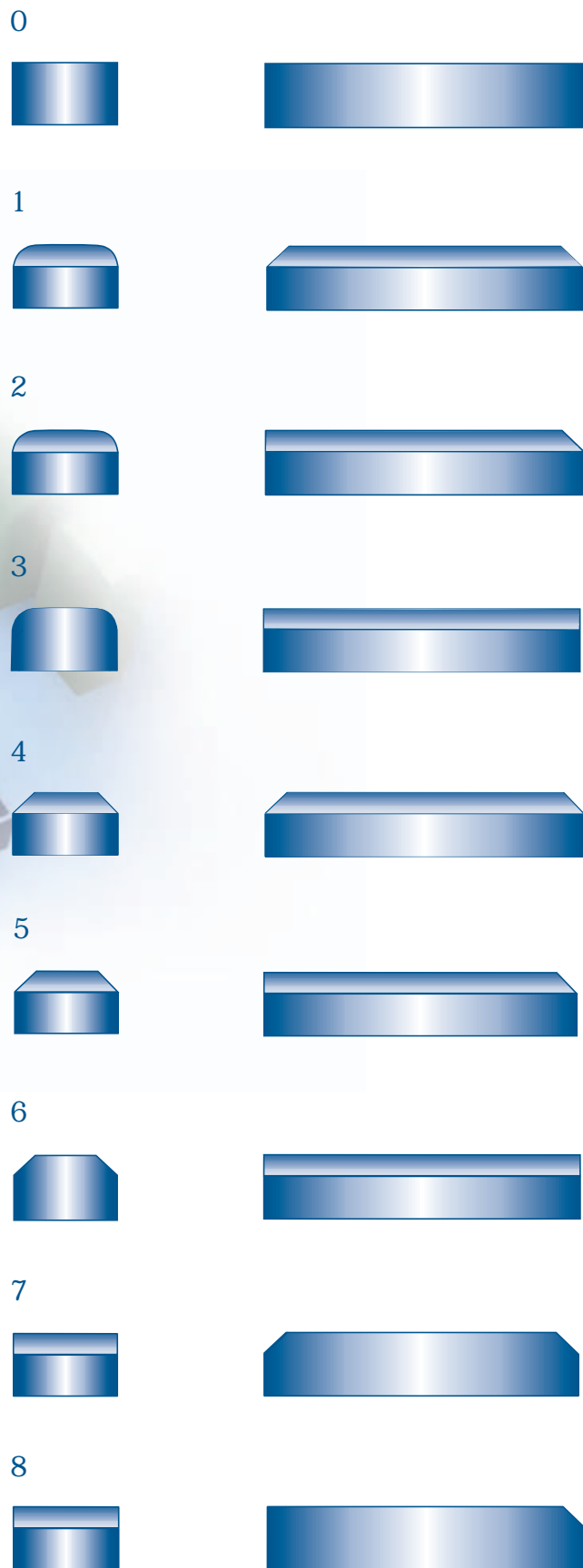


Forme de pierre de rodage 5420
- $D \times T \times H$



Forme de pierre de rodage 5421
- $D \times T \times H - W/E$

Formes courantes de pierres de rodage



Formes spéciales pour les opérations de finition

En plus des profils présentés, il existe selon le domaine d'application d'autres formes spéciales, réalisées sur plan.

